

2003 - 1

가

2003. 10

가

: 가

: ()

: ()
(가)
()
(가)
()
(가)

1	가1
1.	가1
2.	가2
3.	가5
4.	가6
2	가9
1.	9
2.	:	가10
3.	가13
4.	가16
3	29
1.	가29
2.	·31
3.	44
4	50
1.	가50
2.	가51
3.	가53
4.	가53
5.	가54

1 가

1. 가

가

12

1997

가

가

가

가

가

1980

‘

가

「

」

가

“

”

가

(needs)

(limits)

1992

UN

(

)

가

UN

가

(CSD)

가

. 2002

가

(World Summit on Sustainable Development: WSSD)

가

, 10 ~ 20

가

가

1990

, 가

가

. UN, OECD, EU,

가

가

가

2. 가

가

11.8% 46.7%, 57%, 80%
 가 가 가
 가
 (solidarity)가

12 ~ 13 , 1 54 ,
 (WEF: World Economic Forum) 2002 가
 (ESI: Environmental Substantiality Index) 가 142
 136 1).
 (IUCN) (International Development
 Research Center) (EWI: Ecosystem Wellbeing Index)
 가 180 161 가 , ,
 가 (HWI: Human
 Wellbeing Index) 180 27 가 가
 가 가

1996 5,200
 1998 3,177 , 2000 4,617
 , 2001 4,273 , 2002 4,766 . 1
 1996 11,385 1998 6,744 , 2000 9,770 ,
 2001 9,000 , 2002 10,013 .
 1996 33.8%, 1998
 33.9%, 2000 32.4%, 2001 30.2%, 2002 29.2%

1) 가 가 (EPI: Environmental Performance Index) OECD 23
 15 가 .

1 가

. 90 35% , 98

30% 가 가

24% 가 가 가

가 가 133.4%

G-7 가 가

1988 310

2001 1,460 4.7 가 .

46.3%가 , 20%가

가

가

3% 1 50 , 1990 5%

, 1 10

. 65

2003 8.3% 2020 15.1%, 2026 20.0%

. OECD

가 가 가 가

, 가,

32.8% , (4) 2.4% (2001).

(UNDP) 2002 (gender empowerment index) 가 66 61 가 .

, 가 가 (-)

1990 8,076 TC() 2000 1 3,446 TC 10

66.5% 가 1 . 가 가 가

10 가 OECD

1984

1994 10 3.8 ~ 4.9%

가

가 .

가 가 가

0.012ppm(2001) (0.019ppm)

가 ,

0.037ppm (0.02ppm)

2001

122 72 가 .

194 2001

29.4% , 10

2 가 . 498

1 4

1997 , () 3 ~ 4

1,267 ,

26%, 9%, 47%

1993 63

2001 48.4

1993 78.5 2001 212 가 .

2,446 7,671 가

가 ,

2 (COD

2mg/l)

가

가 78.6 (' 97 ~ 01) .

1990 가 가

. 15 25% .

3. 가

2002 9 , 가
 가
 . 가 (UN CSD) 2004 2
 가 가 , 2004
 ~ 05 , , 2006 ~ 07 가
 , , .

. UN 2000 가 가
 . (, , , ,
 ,), (, , , ,), (, ,
), (,) .
 OECD 2001 .
 가

(decoupling)
 . OECD , .
 가

EU , 가
 , 가
 EU WSSD 가
 2010 15% . EU 5 EU
 가
 . EU WTO ‘ ,
 .
 가 가 가 .
 , , , , 가

가

, , 가 , , . 가

, , , , , , ,

,

가 “

”

4

,

가

.

1997

가 가 , 2000 가 (SDC)

가 가 가

가 .

가 10

가 가 가 가

.

가

가

가

가

가

, 가

가

4. 가

가 가 , ,

가

가

가

가

가

가

가

, 가 가

가 ,
가
가

21

,
가

가

. 가
가

가
가

가

가

가 가 가
, 가 (,)

가

가 가

가

가,

,

가 (government)
가 (governance)

,

가

.

가

2 가

1.

2000 6 5
가
' 가 , . 2000
가 21 가 ,
.

가
가
가 (,) ,
, 1
,
,

2 가 1 . 2002
, 2003
.

,
가 .
,
가 , 가
가 .

가 (가) 가 40 가 .
가 , 가
.

, 가
가 . ,
,
.

가 . 가 .

가 , ,
 가 , 가 ,
 , , 가 ,
 , '가 ,
 , , 가
 , , 가 가
 가 가
 가 가
 가 , ,
 , ' ,
 ' , ' ,
 가
 (coordination) ' 가 (partnership) ' ,
 가 , , 3
 , , 가 가
 , , 가 ,

가

·
·
·
·

·

가

○
○

가

가

· · ·
·

○

-
-
-

가

○

· ·

가

○

○

-
-
-

가

가

·

○
○

,

가

,

○

-
-
-

가

·

. WSSD

. 가

○ 가 가

○ . WSSD

가

가

가

가

○ .

가

가

- 가

가

.

【 】

가. 가

○

○

가

○

. 가

○ 가

○

가

○

○ 가 () ,

. 가 .

○

○

가

○

. . 가

○ 가

○

가

○

○

가

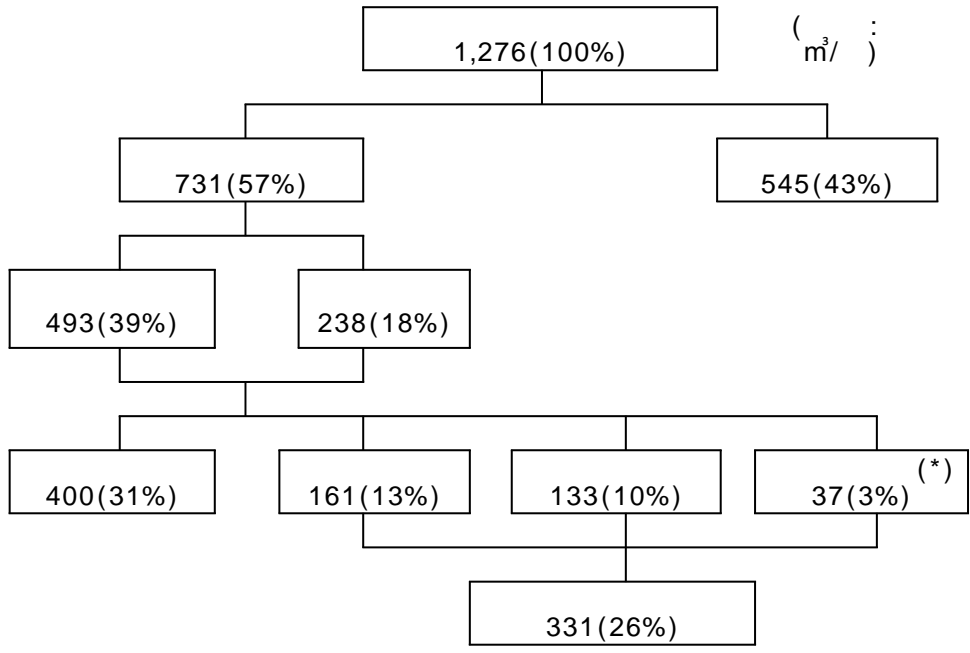
가

4. 가

4.1.

【 】

70%가 (6 ~ 9)
1,283mm 1.3 , 1
12% ' 60 가
가 가 ,
가 .
가 , , 가 , , 가
가 , 가 ,
가 .
가 , 26% ,



(*) : 620 m³

제2기 지속가능발전위원회의 물관리체제 개선방안 추진성과

지속위는 지속가능한 물관리를 위한 정책방향과 물의 통합적인 관리를 위해 수자원장기종합계획(안)에 대한 대통령자문보고서(2001. 3)를 통해 “다원화를 바탕으로 한 물관리체제 개선의 필요성”을 대통령께 보고하였다. 현실에 적용할 수 있는 물관리 체제를 마련하기 위해 한국수자원공사와 환경관리공단으로 하여금 관련연구를 수행케 하고 관계전문가와 각계의 의견을 토대로 물관리의 원칙과 전략, 그리고 이를 실현하기 위한 「물관리체제의 개선방안(시안)」을 마련했다. 이 시안에 대해서 「지속가능한 물관리체제 개선방안」 공청회(2003. 4. 8)를 개최한 바 있다.

【

가

가

가

가

가

, 가 . 가

가 .

, . , . 가 .

【 (가)】

가. 가

○ 가

.

○

○

.

○ .

○

○

.

○

○

.

○

.

○ .

○

○

.

○ (가)

○

가

4.2.

BP() 2003 7 2002

4,475kg .

2002 4,015kg, 4,029kg .
G7 가 , , 3,720kg, 4,384kg,
3,068kg .

가 2001

가 가

가 가 10

가 OECD 가

BP

OECD 가

가

가

가 가 . BP

(IEA) 가

2003 BP 2002
, 7,285kWh (7,083kWh), (6,515kWh),
(4,984kWh) .

가 , 가

가 ()

2002 . 2001 ()

, 3 1998 60%

가 8%

, 4

가 40 ,

가 60 , 150 가

가

가

가 가 , 가 . IEA 2010 1990
가 40% 가 , 2020 70% 가 .

,
2010 . 가

가 , 2010 가 가 ,

가 가

가 가 ,

가 가

가 가

가 가

가 가

가 가

가 가

가 가

가 가

1999

가

, 1999 5 가 가 . 1 2 1991 1 2000

가 가 , 가 가 .

4.3. 21

【 21】

1972

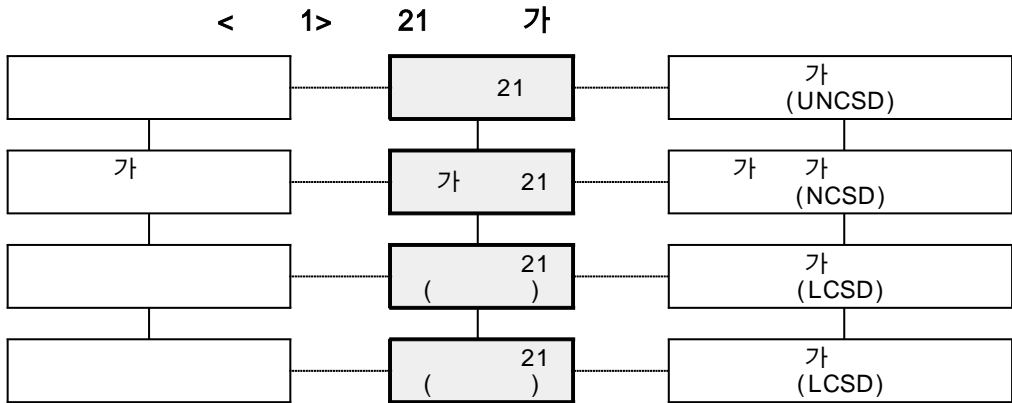
가 ‘ 6 , 12 113 가 (UNEP) . 20 1992 6 가 ‘ 21 ’ (Agenda 21) . 21 28 “ . 가 가 가 ” .

‘ 21 ’ (Local Agenda 21)

21 21 , . 가 10 2002 8 가 가 ’ (WSSD) 21 10 , NGO 가 가 21 가 가 .

【 21 가 】
 1992 ‘ 21 ’
 12
 가 (UNCSD: Commission on Sustainable Development)
 1993

가
 가
 가
 가
 UNCS D , 가 가 21 가 21
 가 가 (NCSD)
 가 (PCSD)가
 21 가 가
 , 가 (LCSD)
 가
 21 가 ‘ 가 ’
 가
 가
 가 < 1 >



가

【 21 】

가 , 120 , 6,500 , 248 , 21 , 94% , 232 , 21 , 21 , .

가.

21 , 21 , 21 , (governance)가 , 1970 , 가 1992 , .

21

21 , 가 21 , 21 , 21 , 21 , .

21 , 21 , 21 , 1990 , 1994 , 가 , 21 , .

21 , 가 , 21 , .

가

가 , 가 , .

2 가

21

21

21

21

21

가

가

21

1980

가

21

21

가

가

21

【 】

21

가

21

가

21

, 가 21

21

21

가

(PCSD)

21

21

가

가

가

가

PCSD

가

.

가
21

가

PCSD
가

PCSD

, 21
21

가

PCSD

가

21

가
가

PCSD

가 가
가

가 가

가

4.4 WSSD

2002 9 , 가 (WSSD) , ,
21 가 , 가가 , ,

WSSD 1992 21
10 가 , 2002 가
. WSSD

가 . ,

WSSD

, 가

가

가

가

가

, ' . .
가 . .
.

,
,
.

가

가

가

가

가

WSSD

가

NGO,

가

,

가

. WSSD

가

1992

UNCED

가

가

가

,

가

NGO

가

가

,

가

,

.

가

.

21

가

,

.

,

가

,

,

가

,

.

1992 7

.

, ' 21 가

,

, 1995 6

가

,

가

,
2000 9
가

가 .
가
' 21 가

,
.
, ,
, 100
,
PSCD 가 ' WSSD ' 가 ,
가
가
. , 가
가 ' WSSD 가 ' ' WSSD
가 , 가
가 가
가 가
가 , , ,
, 가
가
가
가 가
가 , ' WSSD ' ,
가 가
가 . PCSD가 WSSD
가 가
.

3

1. 가

24

.

7

가

1.1.

7

가

가

가

가

가

가

가

가

(

)

가

가

가

가
(public involvement), NGO , NGO

, 가 가 , 가

가 가 1 가

. 가 , ,
. 2 가
, ()가 .

가

가 . 가

, 가 . 가 ,

가 , , 가
가 .

2. .

가 가

(mediation)

2.1. :

【 】

()

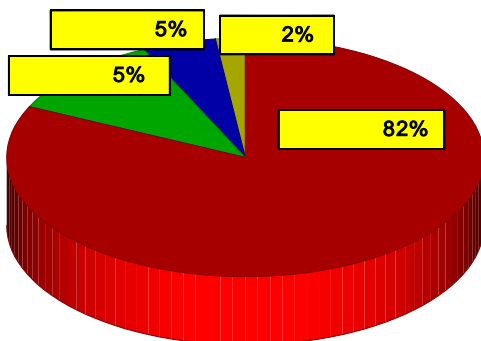
가 (< 1>).

가

가 (斡旋)

< 1>

(1991-2002)



1991

가

(調停,

conciliation)

가

(裁

定, arbitration)

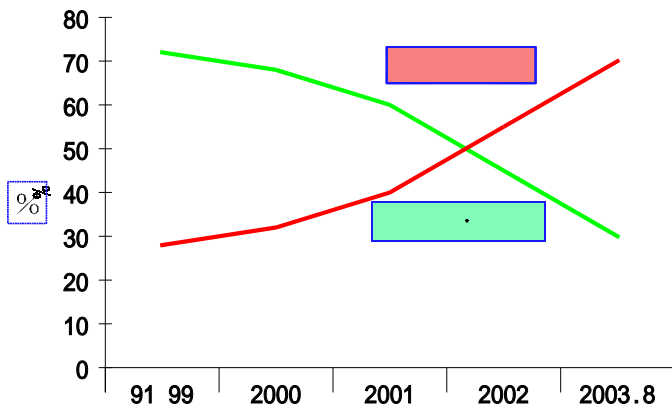
가

가

. 2002 263 99% 261
2

. < 2> 1991 ~
1999 28% 2002 55% . 2003 1 ~ 8
70%

2. " " 가



가

가

가

”

가

. 1 , 1998 5.7
, 2002 3.1 가

가

(

33

가 2002

263

800% 가

. 1999

가

가

“ (ADR: Alternative Dispute Resolution)
(仲在, mediation: 가)

가

가

가

(調整)

1

가

【 】

가

가.

가

가

가

가

가

ADR , 가 (negotiation),
 (arbitration), (mediation) .
 가 , 가 .
 ‘ 가
 3 ,
 (裁定, arbitration)
 가
 가 가
 가 (Binding Arbitration) .
 가 (Non - binding
 Arbitration) .
 仲裁)
 가
 가
 가
 가
 가
 가
 3 가
 가

2)(仲

2) 공직 영역에서는 중재(仲裁)란 말이 대체로 Arbitration(재정)의 의미로 쓰인다. 중재법, 대한상사중재원, 언론중재원 등의 경우가 그렇다. 그러나 일상생활이나 언론 등에서는 “제3자가 당사자들 사이에서 다툼을 그치고 화해를 유도하는 일”의 의미로 많이 쓰인다. 이러한 의미를 살려 여기서도 Mediation을 ‘중재’로 부르기로 한다. 단, Arbitration 의미의 ‘仲裁’와 구분하기 위해 한자로는 ‘仲在’로 표기하기로 한다.

가

在, Mediation) .

(仲裁)

가

가 (options) 가

가

가 1974 가

가 1959 15

가

4

10

160

78%가

가

(IEN) (PON, ICAR, (Northern Virginia Mediation Service) (RESOLVE))

3

가

가

(ECR: US Institute for Environmental Conflict Resolution) . 가

ECR 1998 “ ” (Environmental Policy and Conflict Resolution Act. P.L. 105 - 156) Arizona Tucson

2002 386

(46) . 15

가

ECR 가 211 .

ECR 가 .

가 (Mediation)

()

, 2002 (Mediation) 2 , -

(Facilitation) 8 , 11 ,

가 5 , - 5 , 11 .

(Mediation)

(Arbitration) . 가

가 . ,

가 . , ECR -

【 : 】

가

가

“ ”

가

가.

(consensus conference) ,

가

가

15

(lay panel)

가

3

가

가

가

가

가

가

가

가,

가

가 (< 3>).

< 3 >

(1)	가	.
(2)		.
(3)		.
	()
	가	,
	가	, NGO(
)	.
		1
	:	가 가 3-5
	(가	가)
	:	,
		가
	:	가
	10-16	.
	:	.
	가	,
가	:	, NGO
:		10-15
:	가	,
	:	1, 2
	:	,
	:	.
	6	2 3 (3 4)
1	2-3	,
	가	.
2	1	,
		가
1		가
		.
2		가 가
		.
		(
)
3		.
		.
	가	.
		.
<	(DBT)>	http://www.tekno.dk/
<	>	http://www.loka.org/pages/worldpanels.htm (
)	.
<	>	http://www.unesco.or.kr/cc (1, 2
)	.

가

.

(Jefferson Center)가 ,

4 ~ 5

() 12

24

가

가

가

.

1974 가

,

(< 4>).

.

1990

,

가

가

,

가,

,

가

가

,

가

,

가

(< 5 >) .

< 4 >

(1)	
(2)	가
	, (州) , 가
	, , ,
	· : 12 - 24 (, 가)
	· : (,)
	· : , , ,
	· : 가 (, , ,)
	· : ,)
	· : 가
	· : (가 4)
	· : 4 ~ 5
1	1) open : , ,
	2) : ,
2 ~ 4	1) :
	2) : , 가 ,
	1)
	2)
	· 가 : , ,
	· , ,
	< > http://www.jefferson-center.org/

< 5 >

(1)	가	가
(2)		
(3)		
	10	
	가	(,)
	() ,	()
	· : 5, 6	
	· :	
	· : , , , 가	
	· :	
	· , , , 가 4	
가	· : 4 - 6	
	·	
	· ()	
1	1) open : ,	
	2) : 4	
	3) :	
2	1) : 4	
	2) : , ,	
	1)	
	2)	
	· 가 : ()	
	· () : 가,	
<	(DBT)> http://www.tekno.dk/	
<	> http://www.cordis.lu/easw/	
<	> http://www.kmi.re.kr/ (
	,)	

가 () 가
(場) “ ”
가 () 가
가 가 가 3
가 가 가
가 (mediation) 가
()
) ,
가

가

(Search for Common Ground, 救同存異)

가

가

가

,

,

가

3.

3.1.

가

가

,

,

,

가

가 ,

가

가

가

,

1

가

가 가

3

1

2

가 가

3

3

가

3

가

3.2.

:

가

1 , 2

(,)

가

3.3.

가

가

가

가

()

가

가

가

3.4.

【 】

가

가

가

가

가

가

가

가

가

가

가

-

:

【 가 】

- , :
- :
- :

【 】

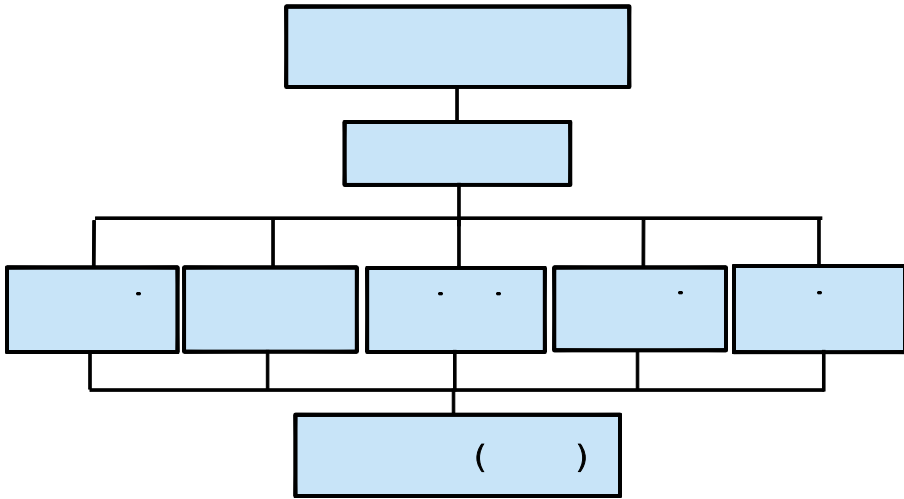
-
-
- 가
- , :
- 1
- :
- 2
- :

가

가

가

가



【 】
 가 가

본위원회 구성

가, ,

 : 80 (16 . 48 , 32)

	1	1	1

 : , ,

(WEF: World Economic Forum) 2002 가
(ESI: Environmental Substantiality Index) 가 142

136

가 가 , 2000 9
' 가 ' 가

가 , 가

,
가 가 .

2. 가

가 가 가 ,
, 가 가 ,

, 가
가 가 .

, , ,
가 .

. 가 .

, , 가

. 가 , , 가 가
가 .

가

가

가

21

가

가

가

가

가

가

가

가

가

가

가

가

가

(government)

가

가,

가

(governance)

가

가

가

가

가

가

가

가

가

16
32

3

48

80

2

1

가

가

가

가

가

5

WSSD

5. 가

가

가 가 가

가

가

가

가

가

: 122-706,

613-2

<http://www.pcsd.go.kr>

Tel : 02-385-7600