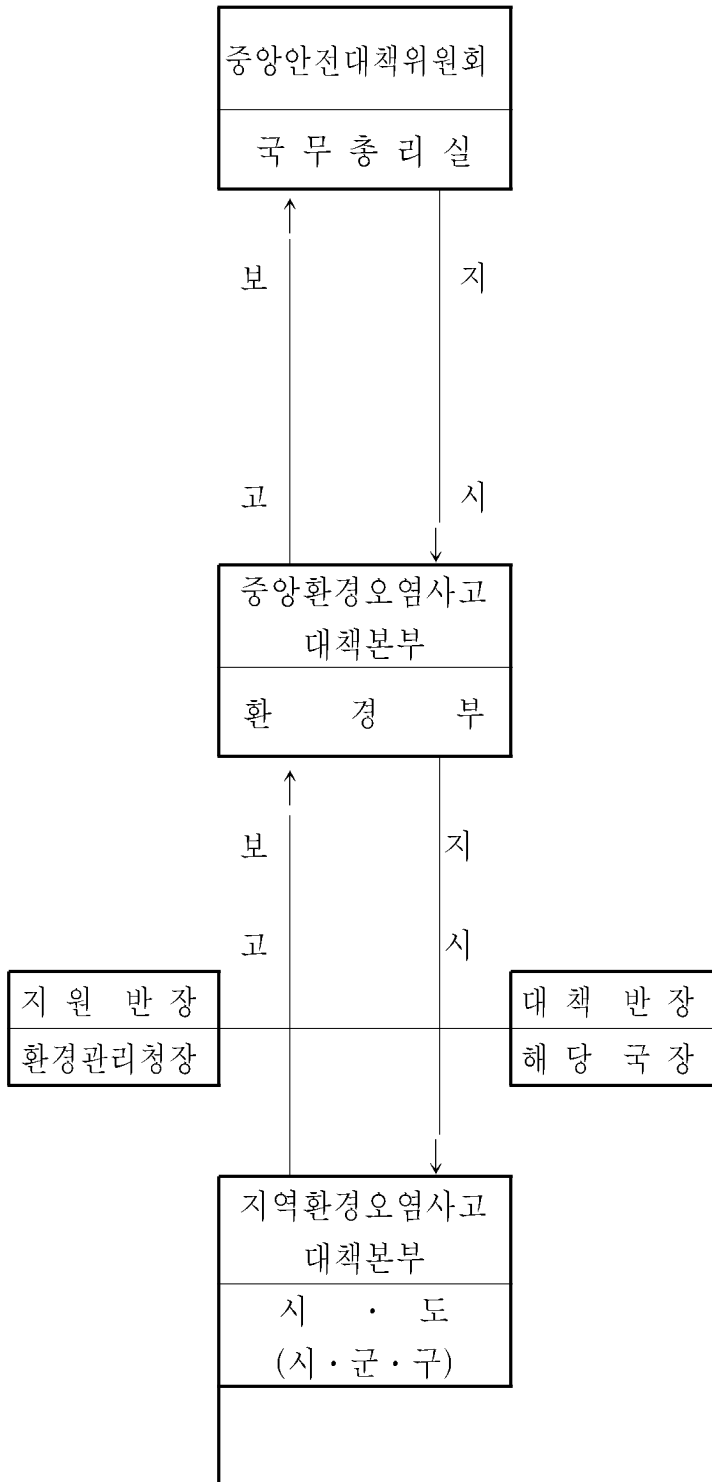


## II-5. 수질사고 부문

## II-5-1. 사고수습 체계도



**위원장** : 국무총리

**위원**

재정경제부장관, 행정자치장관,  
국방부장관, 교육부장관  
농림부장관, 산업자원부장관  
정보통신부장관, 환경부장관,  
보건복지부장관, 노동부장관  
건설교통부장관, 해양수산부장관  
과학기술부장관, 기타

**본부장** : 환경부장관

**위원**

재정경제부차관, 행정자치부차관  
국방부차관, 보건복지부차관,  
기타(환경부 관련국장 등)

**본부장** : 시·도지사

(시장·군수·구청장)

**위원**

시·도(시·군·구) 관계공무원  
재난관리책임기관,  
유관기관소속직원등

※ 자료 : 환경부 환경조사과

## II-5-2. 환경오염사고 대책 기구

### □ 중앙안전대책위원회<근거 : 재난관리법 제7조>

- 구 성 : 위원장(국무총리), 위원(재난관련 관계부처 장관)
- 임 무 : 각 중앙부처 안전대책추진 총괄·조정·지원
- 주관기관 : 국무총리실

### □ 지역안전대책위원회<근거 : 재난관리법 제9조>

- 구 성 : 시·도지사, 시장·군수·구청장
- 임 무 : 지역별 재난관리에 관한 중요정책의 심의 및 총괄·조정

### □ 사고대책본부

#### ○ 중앙사고대책본부<근거 : 재난관리법 제45조>

- 구 성 : 사고수습 주무부처장(본부장)
  - 위 원 : 재정경제부·행정자치부·국방부·보건복지부 차관 등
- 구성시기 : 대규모 재난의 수습을 총괄·조정하고, 수습에 필요한 조치를 취하고자 할 때
- 임 무 : 사고 응급대책·수습·복구 등의 총괄조정·시행

#### ○ 지역사고대책본부<근거 : 재난관리법 제43조>

- 구 성 : 시·도지사 또는 시장·군수·구청장
- 구성시기 : 시·도지사 또는 시·군·구 지역에서 재난이 발생하거나 발생할 우려가 있어 예방 또는 수습에 필요한 조치를 취하고자 할 때

## Ⅱ-5-3. 연도별 수질오염사고 발생현황

(단위 : 건수)

유형별	년도	계	1월	2월	3월	4월	5월	6월	7월	8월	9월	10월	11월	12월
계	'94	146	3	5	8	14	21	20	28	13	9	11	6	8
	'95	83	3	4	5	8	15	11	13	9	4	8	2	1
	'96	75	2	5	2	4	4	12	14	8	12	7	2	3
	'97	65	2	2	4	3	8	4	11	3	6	7	6	9
	'98	112	3	5	8	7	11	13	22	14	13	5	6	5
유류유출	'94	72	1	5	6	6	9	7	12	5	3	6	4	8
	'95	34	3	1	2	1	9	1	4	5	2	4	2	-
	'96	39	2	2	-	2	2	5	8	3	7	5	1	2
	'97	37	1	1	3	3	3	1	8	1	3	3	3	7
	'98	73	2	4	6	6	6	11	10	8	9	3	4	4
미량유기 화학물질	'94	14	-	-	-	1	-	5	2	2	2	2	-	-
	'95	12	-	-	2	1	2	3	3	-	-	1	-	-
	'96	6	-	-	2	1	-	1	-	-	1	-	-	1
	'97	10	-	1	1	-	-	1	-	-	-	3	2	2
	'98	6	1	-	-	-	2	1	-	-	-	1	-	1
수환경 변화	'94	43	1	-	1	6	7	5	12	4	3	2	2	-
	'95	22	-	1	-	3	2	4	4	4	2	2	-	-
	'96	18	-	-	-	-	1	3	6	4	2	2	-	-
	'97	11	-	-	-	-	4	2	3	1	1	-	-	-
	'98	18	-	-	1	-	3	-	9	2	3	-	-	-
기타	'94	17	1	-	1	1	5	3	2	2	1	1	-	-
	'95	15	-	2	1	3	2	3	2	-	-	1	-	1
	'96	12	-	3	-	1	1	3	-	1	2	-	1	-
	'97	7	1	-	-	-	1	-	-	1	2	1	1	-
	'98	15	-	1	1	1	-	1	3	4	1	1	2	-

\* 자료 : 환경부 환경조사과

## Ⅱ-5-4. 하천 감시초소 설치 · 운영현황

수계별	기관명	설치위치
계	45개소	
한강	한강청(2)	시화공단 1, 반월도금단지 1
	인천청(2)	남동공단 1, 지방공단 1
	원주청(2)	섬강 2
	한강감시대(6)	팔당특별대책지역 6
낙동강	낙동강청(5)	합천적포교 1, 대암나루터 1, 신평·장림공단천 1, 울산공단천 1, 양산천 1
	낙동강감시대(6)	성주대교 1, 고령교 1, 강창교 1, 달성군 1, 진주시 1, 김해시 1
	대구청(4)	달서천 1, 강창교 1, 아양교 1, 구미대교 1
	낙동강수질검사소(1)	성서공단천 1
금강	금강청(4)	부여취수장 1, 금강 1, 대청호 1, 석남천 1
	금강감시대(3)	금남 1, 회남 1, 추동 1
영산강	영산강청(4)	주암호 1, 영산강 1, 섬진강 1, 나주대교1
	영산강감시대(3)	침단대교(영산강) 1, 고당교(섬진강) 1, 합수북교(주암호) 1
	전주청(2)	전주천 1, 익산공단천 1
	영산강수질검사소(1)	주암호 1

※자료 :환경부 환경조사과(9)